

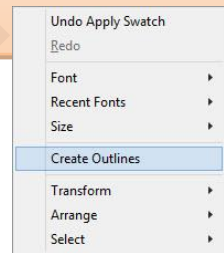
หัวเรื่อง	เทคนิคการซ้อนเงาแบบ Pathfinder ใน illustrator	เลขที่เอกสาร	02/57	
		วันที่รายงาน	กรกฎาคม 57	
ประเภท	<input checked="" type="checkbox"/> ความรู้พื้นฐาน <input type="checkbox"/> การแก้ไขปรับปรุง <input type="checkbox"/> ความยุ่งยาก/ปัญหาที่เกิดขึ้น	หัวหน้ากลุ่มงาน	หัวหน้างาน	จัดทำโดย
		พูนสิทธิ์	พูนสิทธิ์	เอกศักดิ์

**วัตถุประสงค์** เพื่อให้ผู้เข้าอบรมสามารถซ้อนเงาแบบ Pathfinder ด้วย illustrator ได้อย่างถูกต้อง การใช้เครื่องมือ Distort เพื่อประยุกต์ใช้กับงาน ไม่ว่าจะเป็นตัวอักษร หรือวัตถุอื่นๆ อย่างในตัวอย่างการทำ ดังนี้

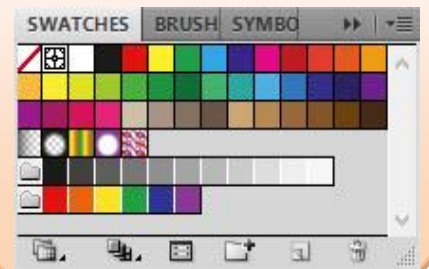
1. กดตัว T เพื่อเรียกใช้เครื่องมือ Type Tool แล้วพิมพ์ข้อความลงไปบนรูปภาพ แล้วจัดการเปลี่ยนรูปแบบตัวอักษรตามต้องการที่พาเลตต์ Character



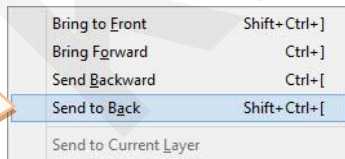
2. หลังจากนั้นกดตัว A เพื่อเรียกใช้เครื่องมือ Select Tool หลังจากนั้นให้คลิกขวาที่ตัวอักษร แล้วเลือกที่ Create Outlines เพื่อทำให้เป็นเส้น Path



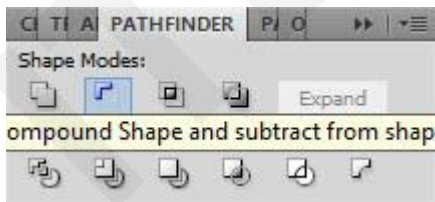
3. จากนั้นให้ทำการ Copy เพื่อสำเนาเก็บเอาไว้โดยการ กด Ctrl+C หลังจากนั้นให้เปลี่ยนตัวอักษรตามต้องการที่ช่อง Swatches



4. หลังจากเปลี่ยนได้ตามที่ต้องการแล้วให้กด Ctrl+V เพื่อเรียกตัวอักษรที่เราได้ทำการ Copy เอาไว้ แล้วจัดการวางให้ตัวอักษรทั้ง 2 ชุดให้เหลื่อมกันเล็กน้อย จากนั้นคลิกขวาเลือกที่ Arrange > Send to Back เพื่อส่งชุดอักษรไปอยู่ด้านหลังที่เราเลือก



5. จากนั้นให้คลิกพาเลตต์ Pathfinder เลือกคลิกที่ Subtract from Shape Area ตัวอักษรที่เป็นสีที่เราเลือกไว้จะหายไปซ้อนในรูปภาพ



ผลที่ได้รับ	วันที่						
	ผู้ถ่ายทอด						
	ผู้รับการถ่ายทอด						