

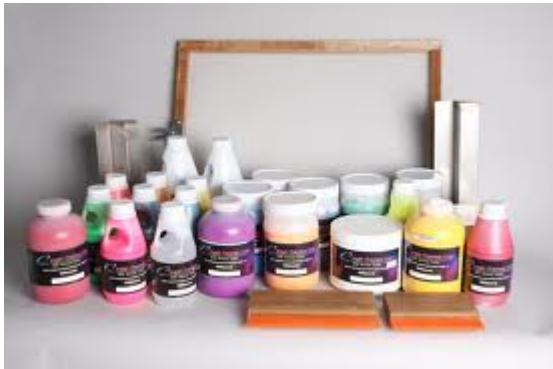
การจัดการความรู้ (KM)		One-Point Lesson (ความรู้เฉพาะเรื่อง)				
หัวเรื่อง	สีกรีนผ้าแบบสีจม				เลขที่เอกสาร	
					วันที่รายงาน	18 ก.พ.56
ประเภท	<input type="checkbox"/> ความรู้พื้นฐาน	<input type="checkbox"/> การแก้ไขปรับปรุง	<input type="checkbox"/> ความยุ่งยาก/ ปัญหาที่เกิดขึ้น	หัวหน้ากลุ่มงาน	หัวหน้างาน	จัดทำโดย
						ศิลปกรรม

สีสำหรับซิลค์กรีนผ้า แบ่งตาม ชนิดของสีและวัสดุที่พิมพ์

นอกจากการแบ่งประเภทสีตามวัสดุที่พิมพ์แล้ว สีสำหรับงานกรีนผ้า นั้นเทคนิคที่นำมาใช้เพิ่มเติมเต็มเต็มไอเดียของนักออกแบบ ลวดลายกรีนบนเสื้อยืดให้เกิดความน่าสนใจมีอะไรบ้าง มาดูกันครับว่าในงานกรีนเสื้อแบบซิลค์กรีนมีการนำเทคนิคและการเลือกใช้สีกรีนประเภทใดมาใช้เพื่อทำให้เกิดผลลัพธ์ความน่าสนใจที่แตกต่างกันไปในงานกรีนผ้า

- เทคนิคที่นิยมและพบเห็นได้มากที่สุดก็คือการกรีนด้วยสีจมที่มักนำมาใช้กับงานดีไซน์กราฟิกแบบเรียบง่าย และด้วยความโดดเด่นในเรื่องความเรียบเนียนของหมึกพิมพ์ที่ซึมลงไปถึงเนื้อเส้นใยผ้าจนแทบกลมกลืนกลายเป็นส่วนหนึ่งส่วนเดียวกับเนื้อผ้า ในขณะที่ยังคงความคมชัดของลวดลายซึ่งเป็นคุณสมบัติประการสำคัญที่ทำให้การกรีนเสื้อแบบสีจมน่าจะ ถูกนำไปใช้ในการกรีนผ้าแบบสีจมมาก

การกรีนผ้าแบบ สีจม เหมาะสำหรับผ้าสีขาว หรือสีอ่อน งานที่ออกมาจะสวย และเป็นธรรมชาติ เหมือนตัวสี แทรกเข้าไปอยู่ในเนื้อผ้า ไม่ลอก ไม่แตก แต่ไม่เหมาะกับผ้าสีเข้ม เพราะสีจะไม่เด่นชัดชัดเจน



ผลที่ได้รับ	วันที่						
	ผู้ถ่ายทอด						
	ผู้รับการถ่ายทอด						